



**PROTOCOLO DE BIOSEGURIDAD
COVID—19
HOTEL CAMINO VERDE**



**PROTOCOLO Y PLAN DE GESTION DE BIOSEGURIDAD DE
HOTEL CAMINO VERDE**

Nit: 39.437.039-5

RNT 10478

**Km 6 Via Al Frances
Colombia, Tolú - Sucre
info@hotelcaminoverde.co
www.hotelcaminoverde.co
Celular: 3104128886 / 3114085028**



PROTOCOLO DE BIOSEGURIDAD COVID—19 HOTEL CAMINO VERDE

MARCO TEÓRICO

Planificación estratégica

Es clave aclarar que existen ciertas condiciones que contribuyen a que un proyecto tenga más probabilidades de éxito o no, una de las razones es cuando no se tienen objetivos claros y mucho menos conceptos bases necesarios tales como lo son; los planes alternativos, rutas óptimas de desarrollo, identificación de perfiles para el personal implicado en el proyecto.

El proceso de creación de un plan estratégico implica analizar las circunstancias y características del proyecto, el establecimiento claro de objetivos y la definición de un curso de acciones que le indicará cómo el programa funcionará adecuadamente para alcanzar dichos objetivos.

Gestión de talento humano (objetivos)

- Ayudar a la organización a lograr los objetivos
- Proporcionar competitividad a la organización con habilidades y fuerza laboral.
- Suministrar capacitaciones al personal
- Impulsar el cambio
- Desarrollar y permanecer la calidad
- Establecer políticas correctas
- Construir un buen equipo para la empresa

¿Qué son las infecciones respiratorias agudas?

Enfermedades de vías respiratorias por un agente infeccioso

Tiempo: plazo día/horas

Exposición: agente patógeno, virus, bacteria, agente casual.



PROTOCOLO DE BIOSEGURIDAD COVID—19 HOTEL CAMINO VERDE

Variables

Interacción del agente	Varia/según
Anfitrión	Varia/según
Entorno	Varia/según

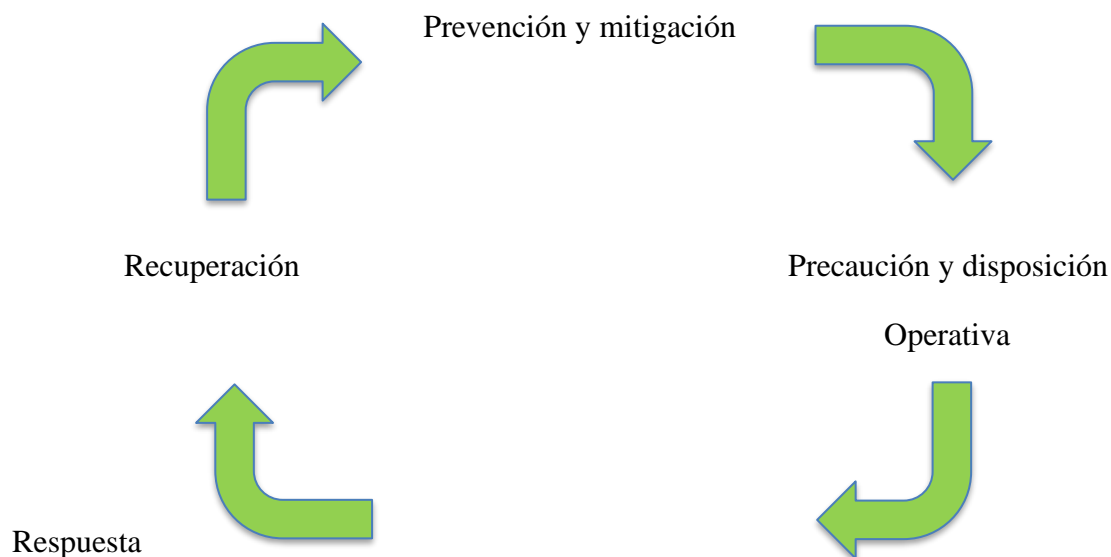
¿Qué es un coronavirus?

Los coronavirus son una extensa familia de virus que pueden causar enfermedades tanto en animales como en humanos, son una gran familia de Virus zoonoticos.

¿Qué es el covid-19?

La COVID-19 es la enfermedad infecciosa causada por el coronavirus, es una enfermedad infecciosa causada por el virus SARS-CoV-2.

Prevención y control de infecciones (PCI)





PROTOCOLO DE BIOSEGURIDAD COVID—19 HOTEL CAMINO VERDE

Aislamiento

Separación de una persona o grupo de personas que se sabe o se cree que están infectadas con una enfermedad transmisible y potencialmente infecciosa de aquellos que no están infectados, para prevenir la propagación de COVID-19. El aislamiento para fines de salud pública puede ser voluntario u obligado por orden de la autoridad sanitaria.

Según la Resolución número 000666 de 2020 por el ministerio de salud y protección social en el cual se adopta protocolos con el fin de mitigar y resguardar la pandemia, así como realizar adecuadamente las labores. En base a esto se adoptan medidas para el cumplimiento con la ley por parte de la empresa Hotel Camino Verde que manifiesta el exhaustivo compromiso con la situación, albergando conocimientos y protocolos de la resolución para ser plasmados óptimamente en las labores de la empresa.

INTRODUCCION

Desde los inicios la humanidad ha atravesado por grandes retos y obstáculos que ha sometido de manera brusca nuevos conceptos de aprendizaje sobre esta temática, hoy la civilización pasa por un momento de crisis mundial a causa de la pandemia covid-19.

No es la primera pandemia que se afronta ni mucho menos la última, Covid-19 es una infección respiratoria aguda que puede llegar a infectar a cualquier persona sin importar su edad, la enfermedad se manifiesta de distintas formas. Leve moderada o grave; sin embargo puede llegar a ser mortal o leve de acuerdo a la edad de la persona, En este proyecto se tiene como objetivo asesorar e implementar conceptos bases para enfrentar esta pandemia desde el punto de vista económico fidelizando y reteniendo a los clientes para solventar la economía de la empresa. Este proyecto es fundamentado por medio de una ardua investigación académica teniendo en cuenta datos e información totalmente verídicos. Una vez ya teniendo clara las fuentes de información por medio de la planificación y la metodología se procede a la selección de herramientas para el apoyo y garantía de óptimos resultados.



PROCOLO DE BIOSEGURIDAD COVID—19 HOTEL CAMINO VERDE

OBJETIVO

Implementar las medidas de prevención generales de bioseguridad en todos los marcos generales en los que se pueda desarrollar con respecto a la pandemia por el nuevo coronavirus COVID-19, con la finalidad de disminuir notablemente el riesgo de transmisión del virus.

ALCANCE

La finalidad es básicamente seguir con las labores adaptándose a la situación sanitaria actual, influenciar positivamente con la mitigación en materia de cobertura de la pandemia, aplicando las medidas de prevención correspondientes estipuladas por la ley. Prestar un servicio óptimo garantizando el bienestar de nuestros huéspedes y visitantes.

PROCOLO Y PLAN DE GESTION DE BIOSEGURIDAD DE HOTEL CAMINO VERDE

La situación sanitaria a nivel mundial de por sí ya es pésima, aparte en el país se está teniendo un panorama algo difícil y complejo por ende procedemos al asesoramiento y seguimiento por medio de una gestión empresarial para ayudar a las organizaciones a asumir de la mejor manera esta pandemia, mitigando y sobrellevando de manera óptima estos sucesos que afectan la economía, causando un embotellamiento en tema de crecimiento empresarial y perdiendo estabilidad comercial en el mercado.



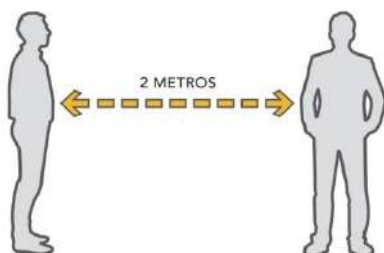
PROTOCOLO DE BIOSEGURIDAD COVID—19 HOTEL CAMINO VERDE

MEDIDAS GENERALES

Distanciamiento Social

- Los trabajadores y huéspedes deben tener retiros y distanciamientos mínimos de 2 metros.
- No se deben permitir reuniones sin previa notificación y aseguramiento de cumplimiento de normas de bioseguridad.
- Hacer uso de nuevas tecnologías que eviten el contacto físico en lo posible.
- Asegurarse que las personas que entren al establecimiento no hayan estado en lugares concurridos.

DISTANCIAMIENTO SOCIAL



Uso De Tapabocas

- Importante hacerse un lavado de manos antes de usar y retirar el tapabocas.
- El elemento debe cumplir con las normas estipuladas por el estado, debe tener ciertos estándares que garanticen la calidad del elemento.
- Por medio del inventario, debe haber un abastecimiento considerable hablando en materia de cantidad para tener un flujo óptimo y evitar que personas faltantes por tapabocas disponga de caminar por las zonas comunes del Hotel.

Tapabocas Recomendado





PROTOCOLO DE BIOSEGURIDAD COVID—19 HOTEL CAMINO VERDE

Manipulación De Insumos Y Productos

- Asegurar un buen proveedor de productos
- Establecer mecanismos óptimos para recibir los insumos
- Aplicar las respectivas limpiezas a los elementos e insumos.
- Reducir en lo posible que los insumos sean manipulados por grandes cantidades de personas.
- Manejo y disposición de envases y recipientes de ciertos productos.

Procedimiento De Desinfección Manual

Objetivo.

Lograr una mayor desinfección en áreas específicas del Hotel.

Alcance.

Aplica para todos los baños, lavamanos y oficinas del **HOTEL CAMINO VERDE**, incluyendo sus elementos de oficina y equipos.

Elementos de protección requeridos

- Guantes de nitrilo
- Gafas de seguridad
- Tapabocas.
- Aviso de precaución.

- Tapete de Desinfección

- Termómetro Digital Infrarrojo



PROTOCOLO DE BIOSEGURIDAD COVID—19 HOTEL CAMINO VERDE

METODOLOGÍA PARA LA DESINFECCIÓN MANUAL

ACTIVIDAD	DESCRIPCIÓN	RESPONSABLE	FRECUENCIA
Preparación personal	colocarse los EPP necesarios	Oficios Varios	Dos veces al día
Preparación de las zonas	Las áreas como pisos y baños se deben lavar con un detergente común, para luego desinfectar con productos entre los que se recomienda el hipoclorito ó el amonio de uso doméstico y dejarlo en contacto con las superficies de 5 a 10 minutos y después retirar con un paño húmedo y limpio.	Oficios varios	Dos veces al día
Aplicación de desinfección	Aplicar sobre el paño a usar para desinfectar el desinfectante y proceder a limpiar las superficies antes mencionadas. Incluyendo los equipos como computadores, teléfonos, impresoras, etc. No retirar ni enjuagar el producto con el cual se está desinfectando. Recordar que el limpión tiene 8 caras y se debe usar una cara por elemento limpiado. Al finalizar el uso de las 8 caras, éste se debe lavar.	Oficios varios	Dos veces al día



PROTOCOLO DE BIOSEGURIDAD COVID—19 HOTEL CAMINO VERDE

Recomendaciones Finales Para Los Procedimientos De Limpieza Y Desinfección

- Al finalizar el turno lavar todas las herramientas de limpieza.
- Los elementos que sean de tela lavarlos de nuevo antes de iniciar su uso.
- Almacenar los desinfectantes en un lugar seguro y seco.
- El personal que realiza el procedimiento de limpieza y desinfección debe utilizar los elementos de protección personal (usar careta protectora, guantes, y tapabocas).
- Realizar la limpieza de áreas y superficies retirando el polvo y la suciedad, con el fin de lograr una desinfección efectiva.

Manipulación De Insumos Y Productos

Los insumos y productos que ingresan a la empresa Hotel Camino Verde son:

- Productos de aseo
- Productos de oficina
- Complementos de equipos (tonners, cartuchos, etc.)
- Alimentos perecederos y no perecederos.

Recepción De Productos.

La recepción de los productos se realiza por intermedio del almacenista asignado para esta función.

Para recibir estos productos, el almacenista en la entrada debe aplicar a cada persona alcohol glicerinado antes de iniciar con el recibo de los elementos y cumplir con el protocolo de distanciamiento social y atención al cliente.

Sobre la recepción de sobres o paquetes, se deberá disponer de rociador de alcohol, toallas desechables y punto de disposición final para su limpieza y desinfección. Se debe informar y exigir a los remitentes de correspondencia que su recepción se realizará únicamente en sobres y no en hojas sueltas. En todo caso se sugerirá la entrega y recepción electrónica y digital de documentos.



PROTOCOLO DE BIOSEGURIDAD COVID—19 HOTEL CAMINO VERDE

Manejo De Residuos

- Identificación de puntos de generación de residuos.
- Informar la importancia de dividir correctamente los residuos.
- Ubicar suficientes contenedores y bolsas plásticas.
- Garantizar la limpieza de los puestos de residuos y la constancia en retirar los residuos de forma permanente.
- El Hotel Camino Verde ubicara contenedores especiales para desechos que son sospechosos y provenientes de síntomas para ser de inmediato eliminados según los protocolos.

Asepsia En Entrada Y Corredores

- Se facilita la limpieza de los zapatos de quienes entren al Hotel Camino Verde, con un tapete antiséptico que desinfecte la suela.
- Cada área común del Hotel Camino Verde contará con un gel desinfectante para uso de los huéspedes, visitantes y empleados.
- La limpieza y desinfección de superficies del lobby, corredores, barandas se realizará cada dos horas.
- Los paños de limpieza se lavarán inmediatamente después de usarlos, para que estén desinfectados para la siguiente limpieza.

Lavados De Manos

- Disponer de insumos y mecanismos de monitoreo
- El Hotel Camino Verde dispondrá de varios puntos en las distintas áreas comunes e internas para el lavado de manos.
- Este protocolo será ejecutado por el personal, huéspedes y visitantes sin excepción.

Funciones Y Responsabilidades

Este procedimiento se llevara a cabo por todo el personal del Hotel Camino Verde, protocolo jornada extensiva de lavado de manos en el establecimiento.



PROTOCOLO DE BIOSEGURIDAD COVID—19 HOTEL CAMINO VERDE

Primer lavado	Todo el personal al ingresar a la empresa por primera vez	6:00 AM
Segundo lavado	Grupo 1	9:00 AM
	Grupo 2	9:15 AM
Tercer lavado	Grupo 1	12:00 M
	Grupo 2	12:15 PM
Cuarto lavado	Grupo 1	3:00 PM
	Grupo 2	3:15 PM
Último lavado	Todo el personal antes de salir de la empresa	6:00 PM

NOTA. Cualquier empleado que entre o salga de las instalaciones del Hotel Camino Verde en un horario diferente, debe realizar el lavado de manos a su ingreso y salida.



PROTOCOLO DE BIOSEGURIDAD COVID—19 HOTEL CAMINO VERDE

¿Cómo lavarse las manos con Jabón?

 Duración de todo el procedimiento: **40-60 SEGUNDOS**

0



Mójese las manos con agua;

1



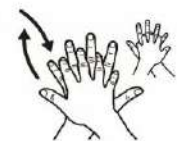
Deposite en la palma de la mano una cantidad de jabón suficiente para cubrir todas las superficies de las manos;

2



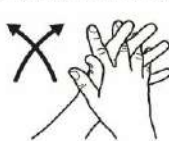
Frótese las palmas de las manos entre sí;

3



Frótese la palma de la mano derecha contra el dorso de la mano izquierda entrelazando los dedos y viceversa;

4



Frótese las palmas de las manos entre sí, con los dedos entrelazados;

5



Frótese el dorso de los dedos de una mano con la palma de la mano opuesta, agarrándose los dedos;

6



Frótese con un movimiento de rotación el pulgar izquierdo, atrapándolo con la palma de la mano derecha y viceversa;

7



Frótese la punta de los dedos de la mano derecha contra la palma de la mano izquierda, haciendo un movimiento de rotación y viceversa;

8



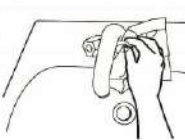
Enjuáguese las manos con agua;

9



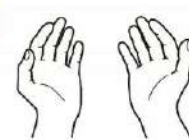
Séquese con una toalla desechable;

10



Sírvase de la toalla para cerrar el grifo;

11



Sus manos son seguras.



Organización
Mundial de la Salud





PROTOCOLO DE BIOSEGURIDAD COVID—19 HOTEL CAMINO VERDE

DESINFECTAR MANOS CON GEL

1 Duración del procedimiento: 30 segundos.



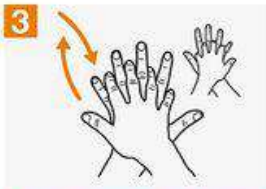
1a Deposite abundante gel en la palma de la mano



1b



2 Frote el gel en las palmas para generar fricción



3



4



5

Repita los procesos de frotación como si fuera un lavado con agua y jabón, en las zonas de las manos que corresponden



6



7



8

Siga de esa forma hasta el final y extienda las manos para secar.



World Health
Organization

Patient Safety
A World Alliance for Safer Health Care

SAVE LIVES
Clean Your Hands

All appropriate precautions have been taken by the World Health Organization to verify the information contained in this document. However, the published material is being distributed without warranty of any kind, either expressed or implied. The responsibility for the interpretation and use of the material lies with the reader. In no event shall the World Health Organization be liable for damages arising from its use. WHO acknowledges the Hospitau Universitari de Girona (HUG) in particular the members of the Infection Control Programme, for their active participation in developing this material.

Más info:



PROTOCOLO DE BIOSEGURIDAD COVID—19 HOTEL CAMINO VERDE

Reorganización Logística Empresarial

- Elaborar un protocolo de comunicación completo entre el personal con el fin de conocer todo lo necesario sobre la situación y así generar adaptación y capacitación para aplicarse en el Hotel.
- Continuidad en la empresa, sometiéndose a una extensa evaluación de riesgos para formalizar planes de manejos y ejecutarlos óptimamente.
- Definir turnos escalonados donde se reduzca la interacción entre el personal, de forma escalonada y organizada ejecutar las acciones laborales de los individuos.
- Establecer protocolos donde se planifiquen jornadas extensas de limpieza y desinfección del establecimiento.
- Interponer módulos de supervisión con el objetivo de verificar que el plan de gestión se esté aplicando apropiadamente.
- Proveer equipos de protección con el fin de garantizar la seguridad sanitaria del establecimiento.
- Elaboración de pruebas con termómetro digital infrarrojo a las personas que tengan reservas, a los pasadías y a los empleados, además de diligenciar una encuesta de condiciones de salud al huésped previo al alojamiento. Llevaremos en una planilla el control de todo el personal que ingrese al hotel.
- Afianzamiento del personal para suministrar la información de manera previa sobre las circunstancias de seguridad y el plan de riesgo que maneja el Hotel para afrontar la crisis.
- Implementación de cuadros informativos en puntos claves del establecimiento visible para el personal y los clientes de la organización. En estos cuadros se involucrara toda la información necesaria con el fin de informar datos y consejos claves de la situación.
- Asegurarse que se esté cumpliendo el distanciamiento entre personas de un mínimo de 2 metros sin importar la zona siempre y cuando esté relacionada con el Hotel.
- Elementos y señales de instructivos donde brinden información con todo lo relacionado para la prevención del covid-19.
- Controlar ingreso a zonas recreativas como la piscina y salón de eventos (permitiendo el 35 % de la capacidad máxima que indica la norma).



PROTOCOLO DE BIOSEGURIDAD COVID—19 HOTEL CAMINO VERDE

- Adecuarse a las necesidades de inventario según la situación e intensificar la cantidad de elementos de limpieza para abastecer las largas jornadas de limpieza que se han planificado previamente.
- Elaboración de folletos con información clave para los huéspedes.

Medidas De Prevención En Recepción



- Aplicar lavados de manos constantes por parte del personal y huéspedes.
- A primera hora el turno de jornada de limpieza se deberá implementar de acuerdo a lo estipulado con el fin de atender en un ambiente limpio y desinfectado para propiciar la seguridad de los clientes.
- Hacer uso del tapete de desinfección ubicado en la entrada principal.
- Promover el registro de ingreso al Hotel previo a la llegada a las instalaciones.
- En el proceso de registro de los huéspedes garantizar el uso de gel antibacterial y lavado de manos antes y después.
- La entrega de las llaves se hará en bolsas plásticas con cierre de seguridad donde se informa que la llave ha sido desinfectada previamente.
- Uso obligatorio de equipos de protección.
- Se adecuara las instalaciones de la recepción según sea necesario para la fomentar la seguridad sanitaria.



PROTOCOLO DE BIOSEGURIDAD COVID—19 HOTEL CAMINO VERDE

- **Disponer en un lugar visible de un código QR para descargar la aplicación Coronapp**
- Se instalarán divisiones en acrílico para evitar en lo posible tener contacto con los huéspedes o visitantes.
- Un dispensador de gel antibacterial estará a disposición a la entrada de la recepción, cabe destacar que de igual manera se deberá someter al lavado de manos.
- En los casos de pago, Fomentar e incentivar los pagos electrónicos.
- En caso de manejo de efectivo se dispondrán de bolsas plásticas con cierre de seguridad para el manejo de este.
- **Tener a disposición del cliente guantes, tapabocas, alcohol glicerinado con cargo adicional.**

Medidas De Prevención En El Comedor

- Tableros de información puestos estratégicamente en el comedor y zona de playa, que sean totalmente visibles e informativos para nuestros huéspedes y visitantes.
- Uso obligatorio de equipos de protección.
- El personal del hotel debe asegurarse que se estén cumpliendo los requerimientos estipulados.
- La ubicación de las mesas entre una y otra debe tener una distancia mínima de 2 metros.
- Cada mesa será exclusivamente compartida por los huéspedes de la misma habitación, además de evitar compartir e interactuar sin guardar las distancias respetando los protocolos de bioseguridad del Hotel Camino Verde.
- Para los servicios tipo buffet se aplicarán películas de seguridad a los alimentos que serán mostrados en el comedor (en caso de ser requerido este servicio).
- Se planificará según el número de habitaciones ocupadas, horarios de comedor para evitar el confinamiento de huéspedes en zonas comunes para la alimentación.
- Se promoverá el servicio a la habitación.
- Se dispondrá de la carta de restaurante en forma digital para evitar el contacto directo con esta.



PROTOCOLO DE BIOSEGURIDAD COVID—19 HOTEL CAMINO VERDE

Medidas De Prevención Zona De Playa

- Definir la capacidad de carga de la zona de playa de tal manera que a cada persona le corresponda un espacio de 10 metros cuadrados.
- Demarcar una ruta de entrada y otra de salida a la zona de playa del Hotel.
- Asignar puntos para el lavado de manos.
- Limitar capacidad de parqueo y desinfectar los vehículos.
- Las carpas estarán ubicadas a 2 metros de distancia.
- Las sillas o cama spa estarán ubicadas a 3 metros de distancia.
- Los vendedores ambulantes deberán conservar distancia de 2 metros con los clientes y tener los elementos de protección EPP
- Abra una persona responsable de la limpieza y mantenimiento de la zona de playa.
- Se llevara la limpieza y desinfección periódica de elementos de uso compartido como sillas, cama spa y sillas de bronceo.
- Recomendaciones por parte del hotel a los usuarios de la playa.
- Se entregara kid de protección personal a los trabajadores de la playa.
- Se controlara la disposición final de los EPP.
- El trabajador de la playa dispondrá de paños y gel desinfectante.
- Evitar el contacto físico entre personas.
- Están prohibidas las aglomeraciones y eventos como conciertos y deportes de playa.
- Se evitaran los servicios de contacto físico como masajes.

Medidas De Prevención Cocina

- Cumplimientos con las medidas de prevención de lavados de manos y utensilios de cocina para la preparación de alimentos.
- Jornadas de desinfección continúa de los alimentos.
- Portar todos los elementos de protección de bioseguridad (tapabocas, careta plástica transparente y guantes).



PROTOCOLO DE BIOSEGURIDAD COVID—19 HOTEL CAMINO VERDE

Medidas De Prevención Aseo Y Limpieza En Áreas Comunes De Alojamiento

- Implementación de normas de bioseguridad en la realización de procedimiento de limpieza y desinfección.
- **Se brindara toda la información necesaria al personal del hotel acerca del uso adecuado de los productos de limpieza y desinfección: Dosis, EPP y forma de aplicación.**
- **Capacitar al personal de servicios generales en las medidas de limpieza y desinfección que se deben realizar y el uso de los elementos de protección personal los cuales serán suministrados por el empleador.**
- Evitar el maquillaje, en el caso de los hombres evitar bigote y barba, estar adecuadamente motilado.
- Mantener uñas cortas y sin esmalte.
- Utilización de zapatos cerrados, tapabocas, guantes y careta de protección.
- Las áreas comunes y habitaciones luego de ser aseadas deben ser ventiladas.
- Aplicar alcohol en concentraciones de 60% y 70% o productos desinfectantes aprobados para esta función en los implementos y objetos de espacios comunes.
- **Se implementaran mecanismos de desinfección del aire acondicionado en las habitaciones, así mismo verificar su mantenimiento.**
-

Medidas De Prevención En Áreas De Habitación.

- **El personal de aseo y limpieza debe ingresar a las habitaciones con los EPP (Tapabocas, guantes, uniforme y delantal.)**
- **Barrer con mopa, no con escobas, para evitar esparcir cualquier partícula.**
- **Realizar limpieza y desinfección de paredes, cortinas y ambiente en general cuando se realice el check-out.**
- **Aumentar la frecuencia de lavado y desinfección de colchones, protectores de colchón, almohadas y tapetes.**
- **Lavar diariamente la ropa de cama.**
- **Dejar ventilar el colchón por lo menos dos horas antes de volver a arreglar la habitación.**



PROTOCOLO DE BIOSEGURIDAD COVID—19 HOTEL CAMINO VERDE

- Implementos tales como almohadas, sábanas y fundas deben ser completamente lavadas y sometidas a desinfección una vez sea recibida la habitación por parte del Hotel.
- Barrer y desinfectar pisos para evitar riesgos de contagio.
- Los televisores, aires y otros equipos deben ser desinfectados periódicamente.
- Los controles de aire y televisión y llaves serán desinfectados y empacados en bolsas plásticas con cierre de seguridad.
- **Se implementaran mecanismos de desinfección del aire acondicionado en las habitaciones, así mismo verificar su mantenimiento.**

Recomendaciones En El Ambiente Laboral

- Disminución de desplazamientos en zonas comunes.
- Realización de cronograma de actividades ajustado a la situación sanitaria.
- Plan de distribución de turnos intercalados.
- Establecer horarios de descansos únicos para cada miembro del personal.
- Incentivar a las reuniones vías web o grupos de whatsapp. Al menos que sea estrictamente necesario se hace de manera presencial con las medidas de distanciamiento estipuladas.
- Estipular puntos de abastecimiento de herramientas de trabajo para evitar la propagación y desplazamiento de áreas comunes que sea innecesarios.

Reducir El Contacto Entre Personal Y Huéspedes Al Máximo

- Instalación de barreras protectora plásticas o acrílicas en recepción y evitar contactos innecesarios.
- Mantener un buen sistema de ventilación.
- Uso de elementos de protección obligatorio
- Implementación de bolsas de seguridad para el dinero y medios de pagos.
- Estandarización de mensajes positivos y ambientación de seguridad y bienestar para el personal y huéspedes.



PROTOCOLO DE BIOSEGURIDAD COVID—19 HOTEL CAMINO VERDE

Equipos De Protección

Mascarilla



Termómetro Digital Infrarrojo



Guantes De Nitrilo



Careta Protectora



Tapete De Desinfección






Bolsa Cierre Hermético





PROTOCOLO DE BIOSEGURIDAD COVID—19 HOTEL CAMINO VERDE

Implementación e insumos de suma importancia a adquirir a corto plazo para brindar un servicio salvaguardando la bioseguridad.

ELEMENTOS DE PROTECCIÓN PERSONAL PARA PREVENCIÓN COVID-19				
Elemento de Protección Personal	ACTIVIDAD	ÁREA	USUARIOS	Disposición final
Tapabocas 	Todas las actividades en horario laboral y no laboral	Dentro y fuera de la empresa	Todo el personal	Lavable, reutilizable. Cambiar diariamente
Protector Careta Facial 	Atención al público en general	Zona de recepción y restaurante	Recepcionistas, meseros, personal de cocina.	Reutilizable. desinfectar cada 3 horas o menos
Guantes de nitrilo 	Recepción y entrega de dinero y otros elementos. Aseo general	Oficinas, cajas, restaurante, baños.	Administradora-Gerente, cajeras, meseros, camareras.	Desechar en basura diariamente



PROTOCOLO DE BIOSEGURIDAD COVID—19 HOTEL CAMINO VERDE

Relación De Terceros, Mecanismos De Comunicación E Interacción

Si el caso es de mayor estancia de mantener una relación constante y estrecha ya sea con clientes, aliados y visitantes se deberá someter a ciertas condiciones para evitar irregularidades y situaciones que alteren la bioseguridad del establecimiento, entre unas el constante lavado de manos, la desinfección de los productos a entregar o entregados si es el caso, mantener distancias. Además es de suma importancia establecer horarios en donde no interfiera netamente con los huéspedes, además de fomentar el pago electrónico y así evitar el uso de dinero que es un factor influyente de contagio.

¿Qué hacer frente a un caso covid-19?

Una vez ya identificado que algún empleado tiene una sospecha o confirmación de la información notificar al empleado usar equipos de protección y cumplir un aislamiento en su domicilio hasta ser notificados por la EPS o ARL la cual se esté asegurada, en este caso POSITIVA.

Líneas de atención ARL POSITIVA

Sincelejo: 3174024866

Línea nacional: 031 3307000

Líneas de atención

EPS SALUD TOTAL

Tolú: 035 288 2376 / 3167555677

LÍNEAS DE ATENCIÓN
EN CASO DE SÍNTOMAS COMPATIBLES CON
CORONAVIRUS

Gobierno local Línea de atención	Savia Salud Línea de atención 01 8000 423683 448 1747
Seguros SURA Atención virtual 24 horas del día a través de la APP Seguros SURA Teleorientación Médica Póliza 01 8000 51 8888 Celular #888 / Opción 0 EPS 01 8000 519 519 / Opción 1-3 Med 448 6115	RedVital Atención vía Whatsapp 322 229 7928 Línea de atención 520 10 44
Atención vía Whatsapp 302 454 6329	Sanitas Línea de atención 01 8000 919 100
Coomeva EPS Línea de atención 01 8000 930 779 Opción 8	Medimas Línea de atención 01 8000 120 777
Nueva EPS Línea de atención 01 8000 954 400 Opción 2	Salud Total Línea de atención 01 8000 114 524

HOTEL CAMINO VERDE - Dirección: Km 6 Vía El Francés – 3104128886 / 3114085028

Página Web: www.hotelcaminoverde.co Email: info@hotelcaminoverde@gmail.com



PROTOCOLO DE BIOSEGURIDAD COVID—19 HOTEL CAMINO VERDE

Reporte Y Diagnostico Frecuente De Condiciones De Salud.

Como empresa idealizar un concepto y formato capaz de medir e intervenir con el abastecimiento de la información constante sobre los estados de salud de los huéspedes y empleados. Mecanismo capacitado de diagnosticar y controlar adversidades si es posible. Por medio de conceptos claves e información verídica suministrada por entidades tales como la organización mundial de salud, ministerio de salud, recomendaciones de la alcaldía municipal, secretaria de salud y otras entidades, se procede a llevar a la práctica estas condiciones que estarán encaminadas con el total positivismo a evitar circunstancias no deseadas, de manera óptima el progreso de estos diagnósticos serán comunicados a las EPS, ARL, Alcaldía Municipal y Secretaria De Salud en este caso.

En el caso de los empleados se hará el respectivo reporte del cambio de condición en la aplicación Coronapp en la cual ya se encuentran inscritos.

En el caso de los huéspedes, se dispondrá en un lugar visible de un código QR para Descargar la aplicación Coronapp y promover su descarga mediante el proceso de registro Con el fin de informar sobre la identificación de síntomas y dar recomendaciones.

CoronApp Colombia

Reportar nuestro estado de salud desde CoronApp nos permite a todos actuar contra el coronavirus (COVID-19)

DESCÁRGALA

Download on the App Store | DISPONIBLE EN Google Play

El futuro es de todos

*CoroApp Colombia es una aplicación móvil del Gobierno Nacional de Colombia.



PROTOCOLO DE BIOSEGURIDAD COVID—19 HOTEL CAMINO VERDE

Comunicados Oficiales

La constante comunicación con nuestros clientes es de suma importancia, el compromiso con brindarle la información y realizar los protocolos pertinentes para su bienestar, es nuestra prioridad. Se ha publicado hasta el momento un comunicado, se está a la espera de poder laborar de acuerdo a como lo estipula la ley para seguir brindando información certera sobre el estado de la situación respecto a nuestros servicios.

COMUNICADOS PUBLICADOS

Santiago de Tolú –Sucre, abril 15 de 2020

De: Gerencia

Para: Público en General

Asunto: Emergencia sanitaria covid-19

Para El Hotel Camino Verde es de suma importancia la seguridad y salud de nuestros huéspedes, empleados y comunidad en general. Se reanudarán las actividades de alojamiento tan pronto se supere la emergencia, Estamos trabajando en afrontar esta situación de la mejor manera por medio de una gestión apropiada de nuevas medidas preventivas que contribuyan a la mitigación de la pandemia. De acuerdo a las nuevas normas sanitarias empleadas por el estado y la ayuda de personal capacitado en el área, se implementarán nuevos ajustes en infraestructura, actividades, equipos y capacitaciones que contribuirán con el manejo adecuado en tema de bioseguridad.

Esperamos muy pronto poder recibirlos en nuestras instalaciones.

Cordial saludo.



**PROTOCOLO DE BIOSEGURIDAD
COVID—19
HOTEL CAMINO VERDE**



A todos nuestros clientes y
colaboradores..

***Agradecemos su
Comprension y confianza***

Actualmente no estamos prestando
servicio, estamos acatando todas las
medidas necesarias para prevenir la
propagación del covid-19.

Esperamos muy pronto poder recibirlos en
nuestras instalaciones y brindarles una
experiencia

Única



**Todos y cada uno somos
parte de la solución**

#Quedemonosencasa



PROTOCOLO DE BIOSEGURIDAD COVID—19 HOTEL CAMINO VERDE

Trabajo De Forma Presencial

Para el desarrollo de actividades laborales de manera presencial El Hotel Camino Verde debe capacitar a todos los trabajadores en aspectos relacionados con la forma de transmisión del COVID-19 y las maneras de prevenirlo, siguiendo los lineamientos expedidos por el Ministerio de Salud y Protección Social.

- Información general relacionada con los lugares de la empresa en los que puede haber riesgo de exposición.
- Factores de riesgo del hogar y la comunidad.
- Factores de riesgo individuales.
- Signos y síntomas.
- Importancia del reporte de condiciones de salud.
- Protocolo de actuación frente a síntomas.
- Protocolo de etiquetas bases, en el cual al toser se cubre la nariz con el antebrazo o con un pañuelo de papel desechable y para terminar eliminar de forma adecuada e inmediata tras ser usado, lavarse inmediatamente las manos, y abstenerse de tocarse la boca, la nariz y los ojos.
- Todos los trabajadores tanto como en el área de trabajo y en sus casas tendrán la obligación de realizar el protocolo de lavado de manos con una frecuencia mínima de 3 horas en donde el lavado sea constante y efectivo y dure un tiempo aceptado de frote y enjuague, cuando se tienen motivos tales como el contacto con superficies que hayan podido ser contaminadas por otra persona (manijas, pasamanos, cerraduras, transporte), después de ir al baño, manipular dinero, antes y después de comer.
- Los trabajadores al ingresar al turno con su ropa, deben guardarlas en espacios aislados. Para comenzar su labor con sus uniformes ya previamente lavados y desinfectados según las normas interpuestas.
- Es fundamental evitar tocar cualquier elemento que no sea indispensable de tocar y desinfectar los casilleros, llaves, maletas, entre otros.
- Fomentar los hábitos de vida saludable con los trabajadores, como la hidratación frecuente y pausas.
- Los trabajadores deben abstenerse de ir al lugar de trabajo en caso de presentar síntomas de gripa o un cuadro de fiebre mayor a 38°C.



PROTOCOLO DE BIOSEGURIDAD COVID—19 HOTEL CAMINO VERDE

Alternativas De Organización Laboral

- De forma operativa se realizarán ciertos procesos que garanticen la continuidad del servicio o actividad del Hotel con el fin de disminuir el riesgo de contagio para los trabajadores y huéspedes.
- Implementar jornadas flexibles o turnos de entrada y salida a lo largo del día, con el fin de evitar aglomeraciones de los trabajadores en el ingreso y salida.
- Serán claras las observaciones y decisiones de logística en materia de personal y actividades.
- La empresa puede fomentar el uso de medios alternativos de transporte.
- Interacción en tiempos de alimentación.
- En los tiempos de alimentación, limitar el número de personas realizando la actividad de forma simultánea para que se garantice la distancia mínima entre las mismas.
- Fomentar la limpieza y desinfección antes y después de hacer uso de los espacios para la alimentación.

Ante Posible Sospecha De Huésped Con COVID-19

Dado el hecho que este bajo sospecha algún huésped por motivos de sintomatología relacionada al COVID-19 cambiará su categoría a “caso sospechoso”, según definición publicada por el Ministerio de Salud en tal caso, el hotel se pondrá en contacto con la Secretaría De Salud Municipal para realizar el reporte y solicitar una prueba en el hotel. El huésped no podría salir de su habitación hasta recibir los resultados y de tratarse de un caso COVID positivo, la entidad de salud determinará si se le dará tratamiento hospitalario o si realizará cuarentena domiciliaria, la cual posiblemente se realice en el hotel.

Huésped Confirmado Con COVID-19

Una de las recomendaciones es asignar el 10 % de las habitaciones de cada hotel para personas diagnosticadas con el virus, que presenten síntomas o estén en cuarentena, las cuales deben ubicarse en un solo piso y en lo posible quedar aisladas del resto.

En ese sentido, si existe un huésped confirmado positivo debe ubicarse en una de estas habitaciones destinadas para contagiados, la cual en lo posible debe tener ventana que se pueda abrir y que dé hacia un área con buena oxigenación. Bajo ninguna circunstancia el huésped puede salir de la habitación. Estará aislado hasta recibir notificaciones de las entidades sobre su condición.



PROTOCOLO DE BIOSEGURIDAD COVID—19 HOTEL CAMINO VERDE

Plan De Formación

El Hotel Camino Verde ha establecido un plan de formación para su personal basado en:

- Información general relacionada con los lugares de la empresa en los que puede haber riesgo de exposición.
- Factores de riesgo del hogar y la comunidad.
- Factores de riesgo individuales.
- Signos y síntomas.
- Importancia del reporte de condiciones de salud.
- Protocolo de actuación frente a síntomas.
- Protocolo de etiqueta respiratoria que incluye cubrirse la nariz al toser o estornudar con el antebrazo o con un pañuelo de papel desechable y deshacerse de él inmediatamente tras usarlo, lavarse inmediatamente las manos, y abstenerse de tocarse la boca, la nariz y los ojos.
- Disponer de información general relacionada con los lugares de la empresa en los que puede haber riesgo de exposición.
- Factores de riesgo del hogar y la comunidad.
- Factores de riesgo individuales.
- Uso adecuado de los EPP.
- Lavado de manos.
- Limpieza y desinfección.

Plan De Comunicaciones


Actualmente Hotel Camino Verde cuenta con un plan de comunicación donde se divulga la información pertinente a todas las partes interesadas a través de medios físicos y electrónicos: carteles informativos ubicados en las zonas de mayor afluencia de personas del Hotel y en los puntos de lavado de manos, correos electrónicos a clientes, Mensajes whatsapp a empleados y clientes en aspectos fundamentales como:

- Directrices dadas por el Gobierno Nacional y Local.
- Protocolos de protección de contagio.
- Mensajes continuos de autocuidado y pausas activas para desinfección.
- Demás protocolos de bioseguridad



PROTOCOLO DE BIOSEGURIDAD COVID—19 HOTEL CAMINO VERDE

HOTEL CAMINO VERDE tiene diseñado su plan de compras para la correcta implementación de su protocolo de bioseguridad para la prevención de la transmisión del COVID-19. Esta tabla varía continuamente según las resoluciones, requerimientos y recomendaciones del Gobierno Nacional

	RELACION DE COMPRAS PROTOCOLO COVID-19				Versión	1
					Fecha	23/06/2020
ITEM	DESCRIPCIÓN	UNIDAD	CANTIDAD	RESPONSABLE	FECHA COMPRA	CANTIDAD DISPONIBLE
1	Jabón líquido (cuñete)	1	2	Administración	30/06/2020	2
2	Toallas desechables (caja x 24 paq)	1	2	Administración	30/06/2020	2
3	Alcohol glicerinado 60% (cuñete)	1	1	Administración	30/06/2020	1
4	Gel dispensador (Galón)	1	3	Administración	02/07/2020	3
5	Tapete desinfección	1	4	Administración	02/07/2020	4
6	Tapabocas Quirúrgico (caja)	1	4	Administración	02/07/2020	400
7	Medidor de temperatura térmica	1	3	Administración	02/07/2020	3
8	Careta de protección	1	30	Administración	02/07/2020	30
9	Guantes de Nitrilo (par)	1	100	Administración	02/07/2020	100
10	Bolsas de cierre hermético (paquete x 100)	1	5	Administración	02/07/2020	500
11	Mopas para aseo general	1	12	Administración	2/7/2020	12
12	Dispensador de pedal para gel	1	4	Administra	2/7/2020	4



**PROTOCOLO DE BIOSEGURIDAD
COVID—19
HOTEL CAMINO VERDE**

**CERTIFICADO DE APROBACION GESTION DE LA BIOSEGURIDAD PARA
HOTELES POST COVID-19**





**PROTOCOLO DE BIOSEGURIDAD
COVID—19
HOTEL CAMINO VERDE**